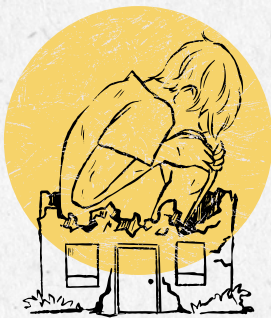


# Programme pHARe

## Lutte contre le harcèlement scolaire

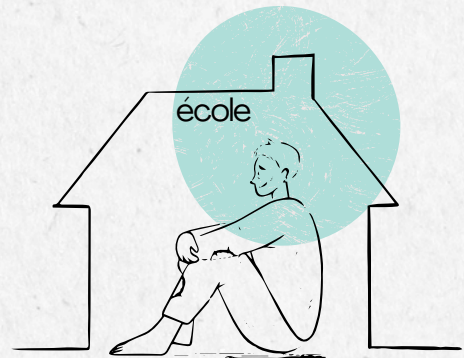
### Comment ?



#### Sensibiliser les élèves

- Travailler sur les émotions
- Former à l'empathie
- Écouter la parole de l'élève
- Consacrer 10h/an d'apprentissage dédiées à la prévention du harcèlement
- Participer aux temps forts

#### A l'école



#### Traiter les situations

- Appliquer à l'école la Méthode de Préoccupation Partagée (MPP)

#### A la maison

##### • Détecter



##### • Parler



##### • Sensibiliser



**TU ES HARCELÉ ?**  
Contacte le 3018 !

Tchat & Appel   Coffre-fort   Quiz Suis-je harcelé ?

100% gratuite et confidentielle  
Télécharge l'appli 3018